

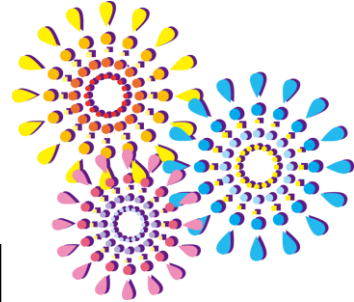
第46回水郷潮来花火大会 協賛金ご協力のお願い

～お一人お一人の支援が花火大会を支えています～

本年の花火大会の運営は、円安の影響による材料費、エネルギー・人件費等の高騰により、昨年以上に、厳しくなる見込みです。今年も、潮来の秋の夜空に大輪の花を咲かせ、皆様に笑顔と感動をお届けするため、力強いご支援とご協力を何卒よろしくお願いいたします！

【協賛金の受付】

協賛金は、大会前日の令和6年9月27日(金)まで受け付けします。



【協賛特典】

① <3,000円以上 協賛された方>

大会プログラムに協賛者の氏名を掲載します(希望者のみ)！

9月初旬までに協賛された方が対象です。プログラムは大会一週間前の朝刊に折込予定です。申込用紙に記載の協賛者名を掲載します。

② <10,000円以上 協賛された方> ①に加え

協賛席(パイプ椅子席)2人分をプレゼント(希望者のみ)！

会場スペースの都合上、規定数に達した場合、特典を終了しますので、ご了承ください。申込用紙に記載の住所宛に、協賛席入場券を郵送します。

【協賛金取扱い・問合せ】

潮来市観光商工課	TEL:0299-63-1111
水郷潮来観光協会事務局(潮来駅構内)	TEL:0299-63-3154
潮来市商工会	TEL:0299-94-6789

<ご注意>口座振込をご希望の方へ

振込の前に、事務局に電話やメール等でまず連絡をお願いいたします!!

振込名義だけでは、個人や連絡先を把握することができません。

特典を交付するためには、氏名、住所、連絡先を把握する必要があります。

振込先 常陽銀行 潮来支店(普通) 1341023

口座名義人 スイゴウイタコハナビタイカイ タイカイチョウ ハラ ヒロミチ
水郷潮来花火大会 大会長 原 浩道

<第46回水郷潮来花火大会概要>

【日 時】 令和6年9月28日(土) 開会・打上 午後6時30分
※悪天候の場合は翌日へ順延、翌日悪天候の場合は中止。

【会 場】 北利根川特設会場(水郷北斎公園)

【実施内容】 打上げ花火(水中スターマイン他)

【主 催】 水郷潮来花火大会実行委員会

【共 催】 潮来市・水郷潮来観光協会・潮来市商工会

【問 合 せ】 水郷潮来花火大会実行委員会事務局(潮来市 観光商工課)
電話 0299-63-1111 (代表) 内線 241～244