

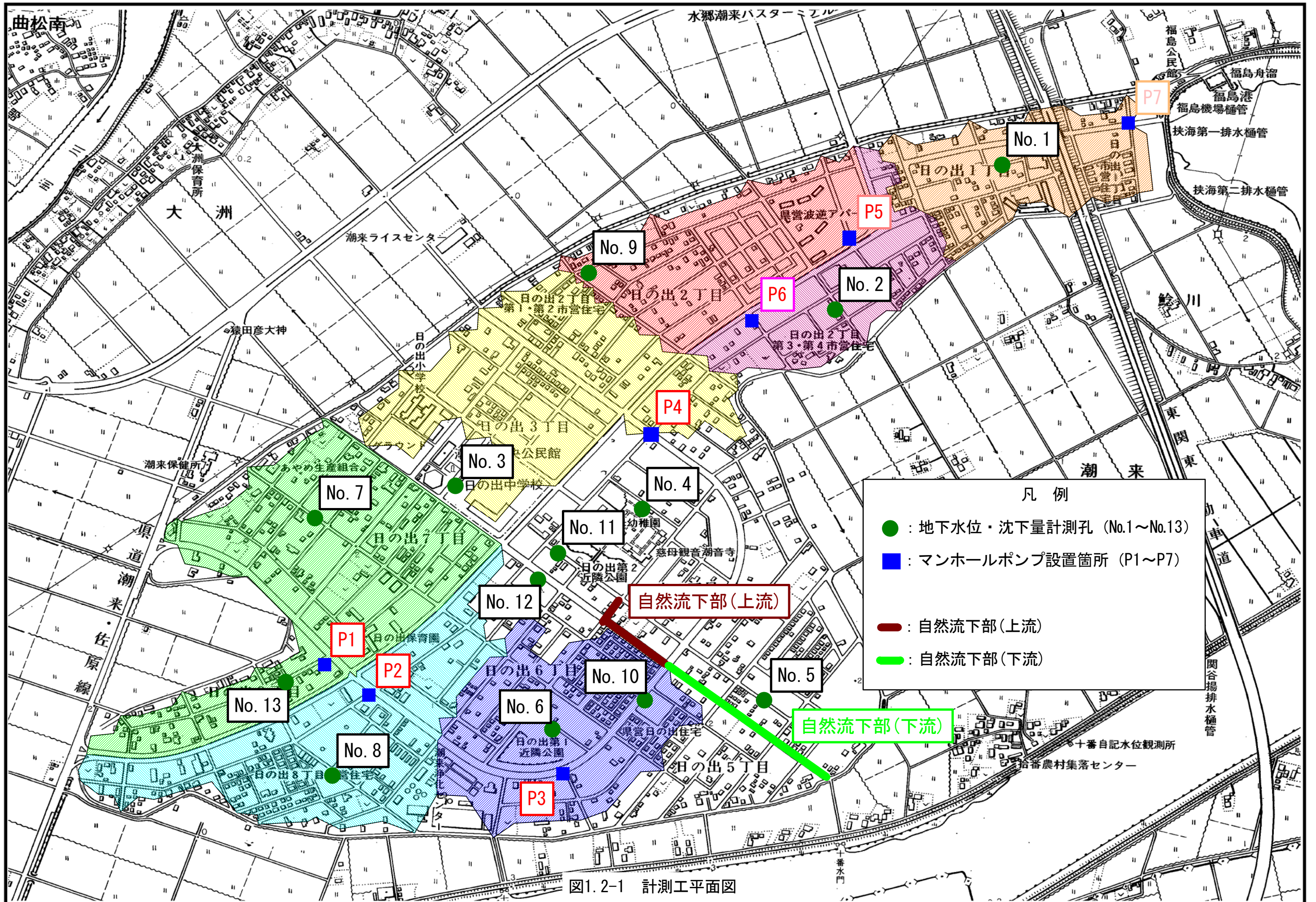
潮来市日の出地区 液状化対策事業効果検討委員会

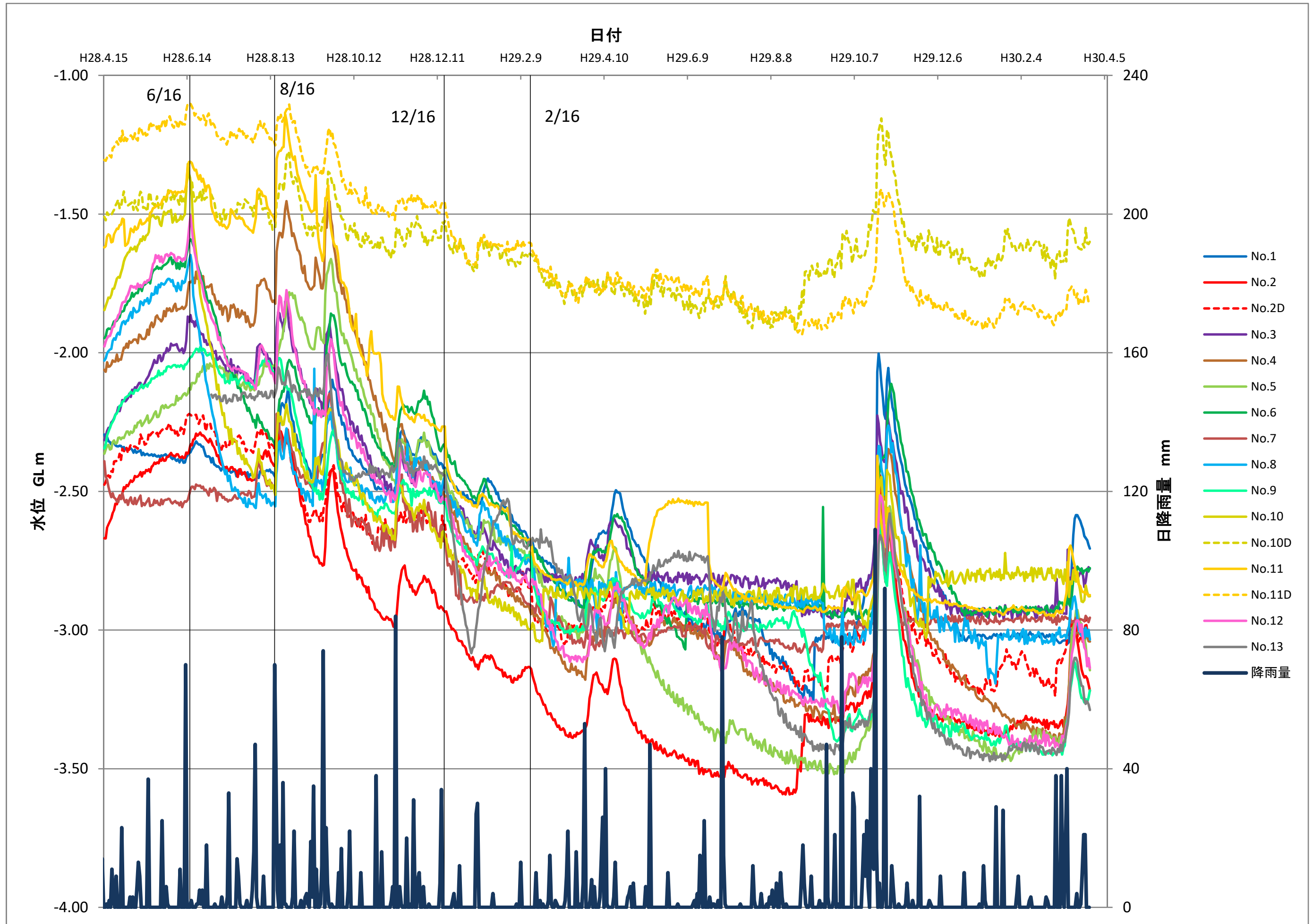
委員会資料（修正分）

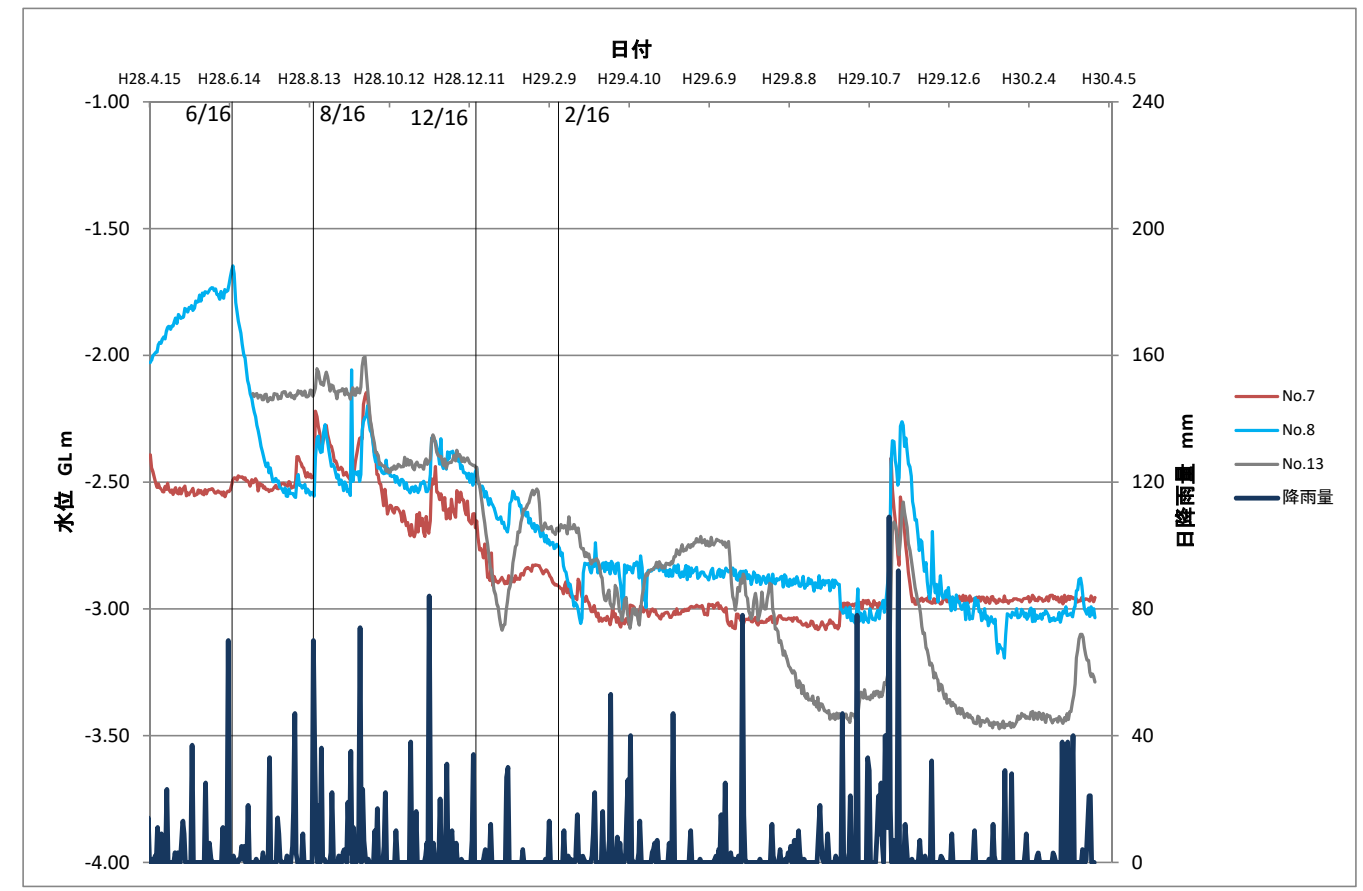
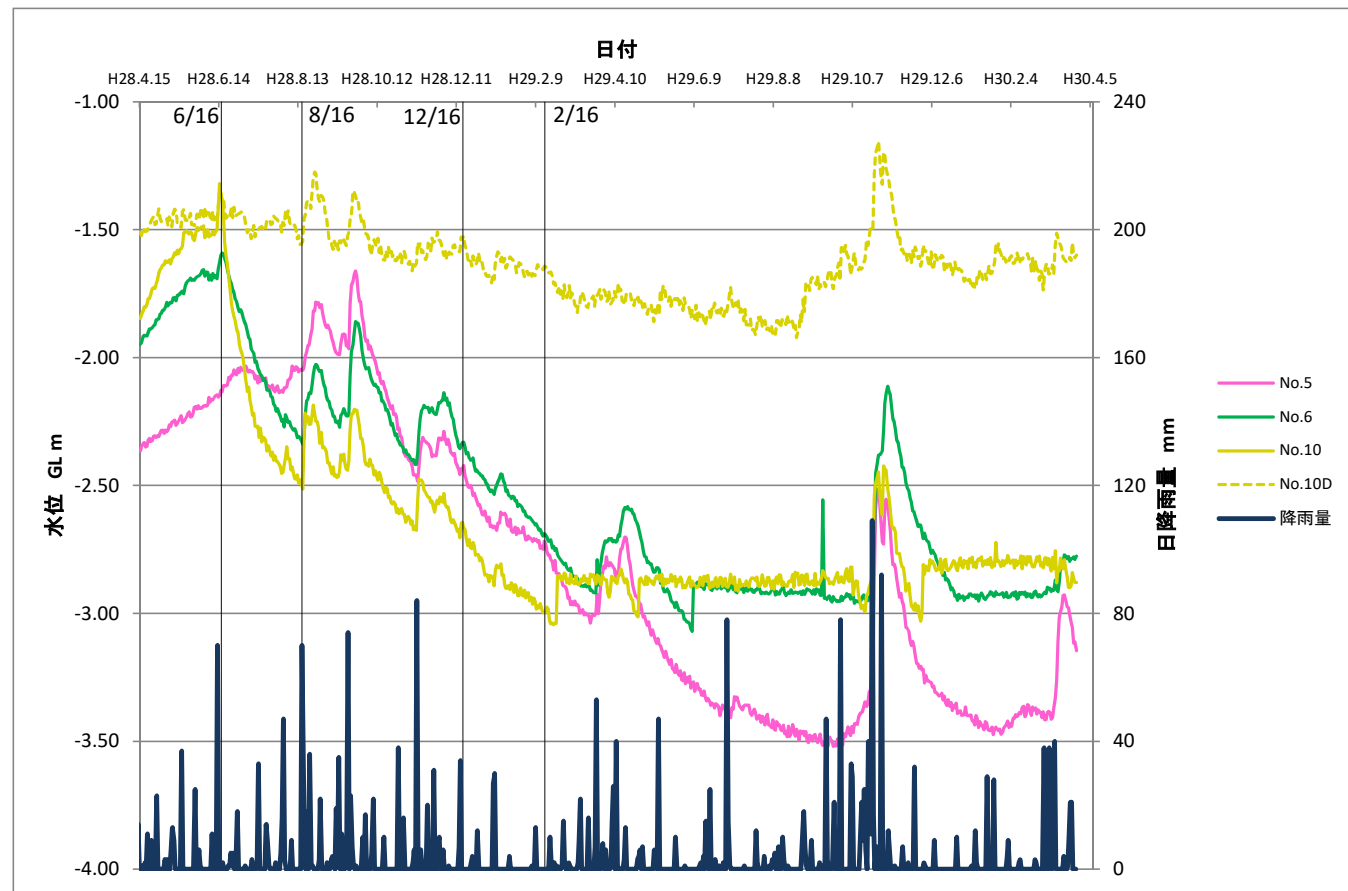
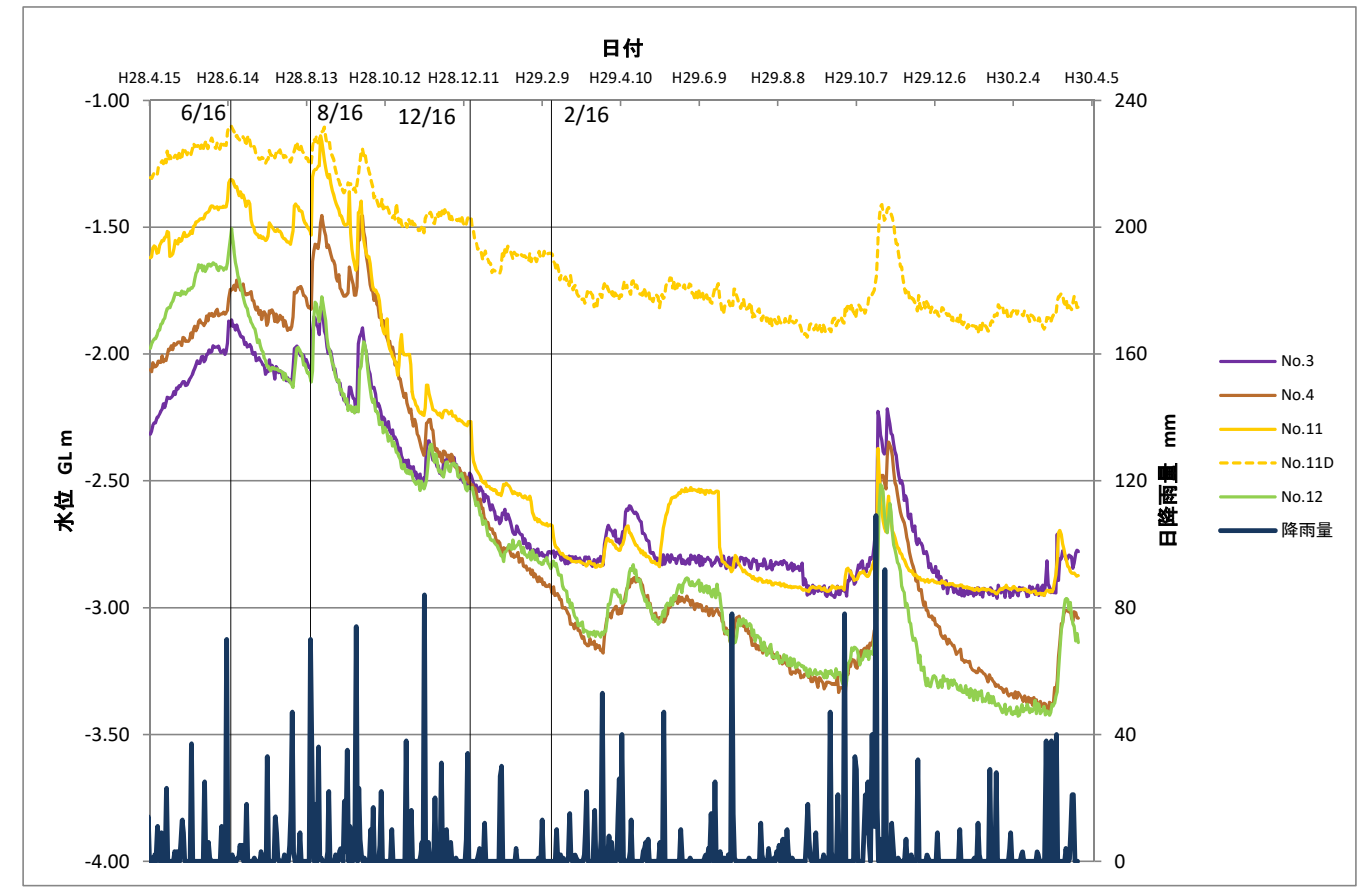
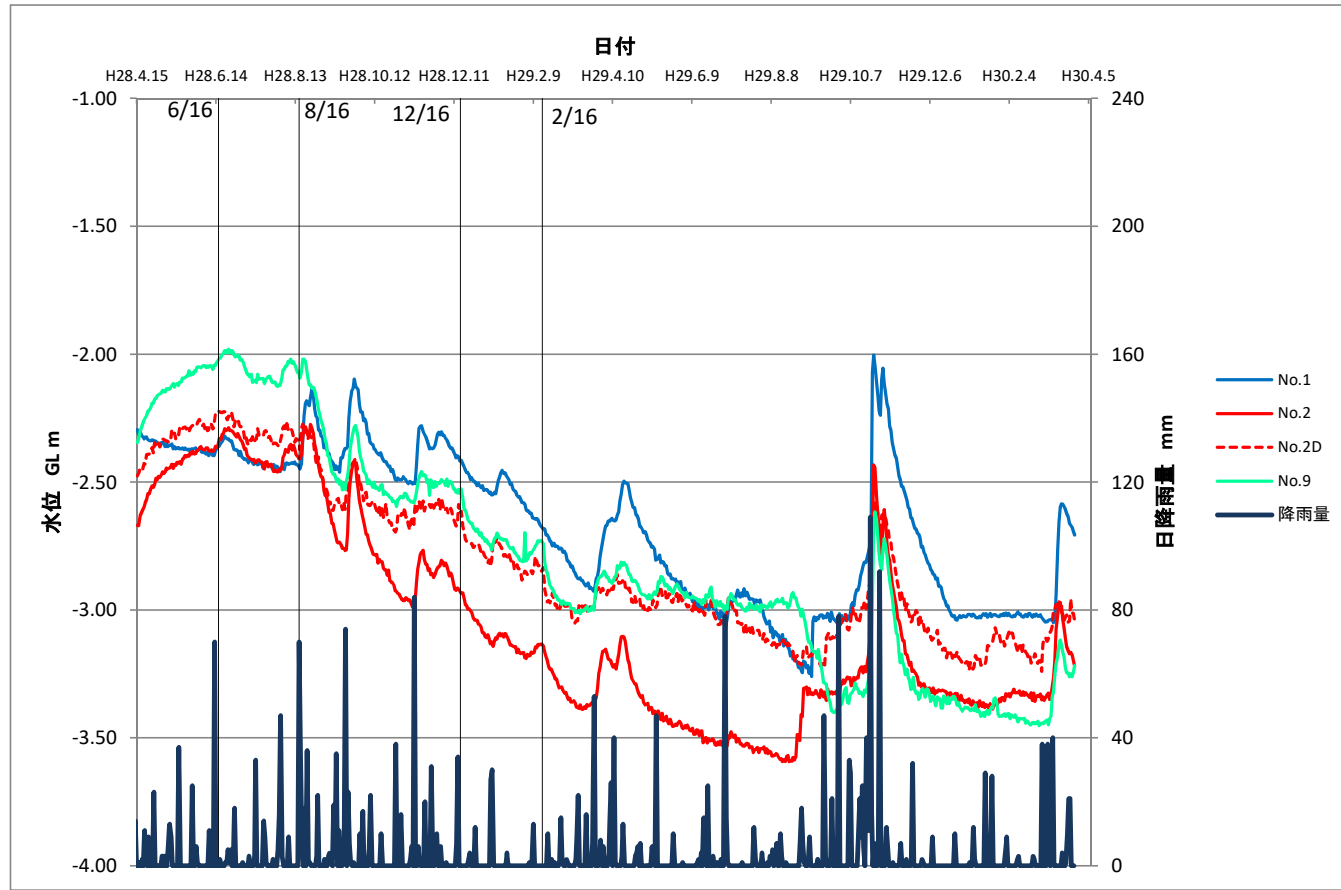
平成 30 年 3 月 29 日

INDEX

○モニタリング結果	1
○地質断面図	7

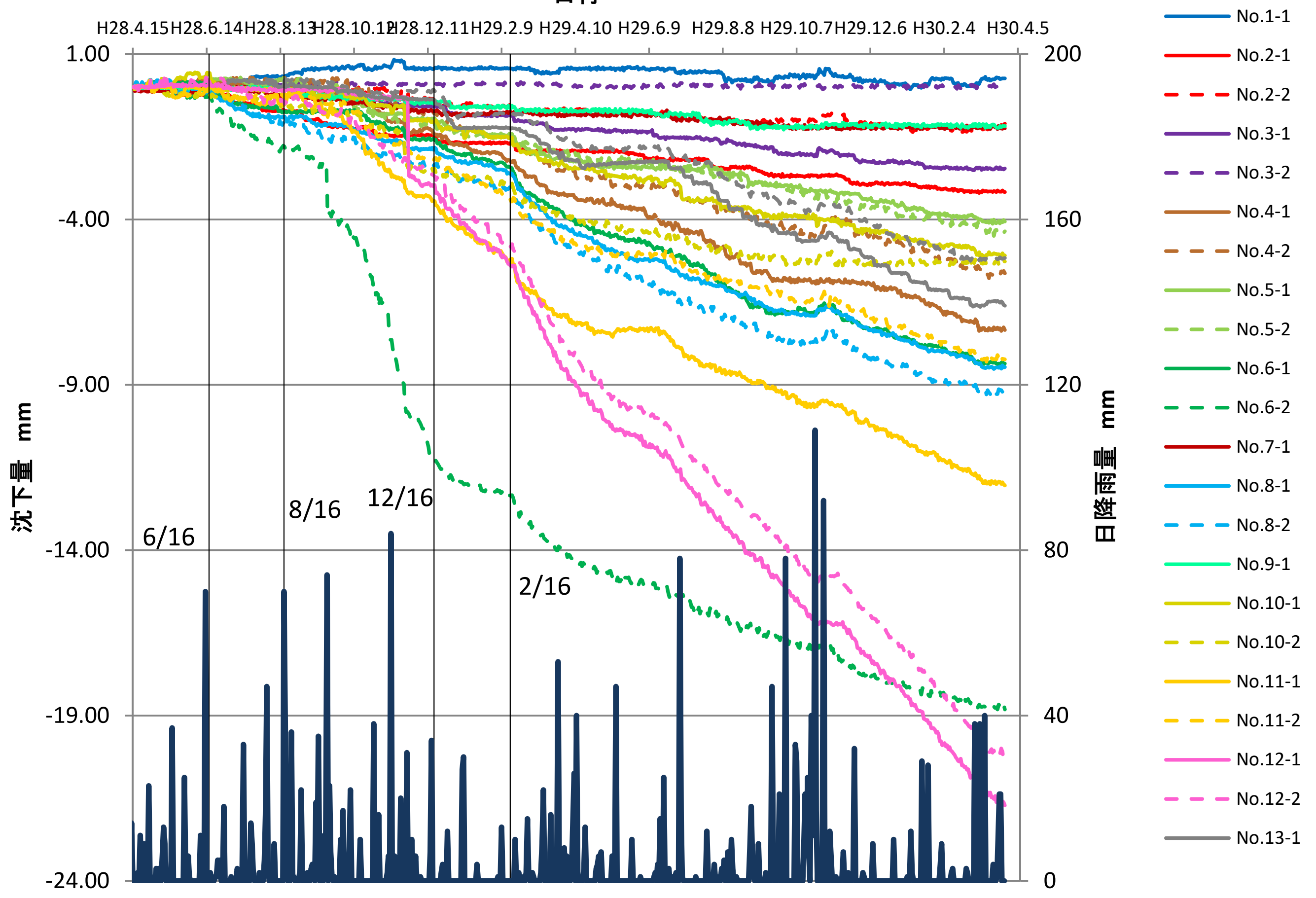


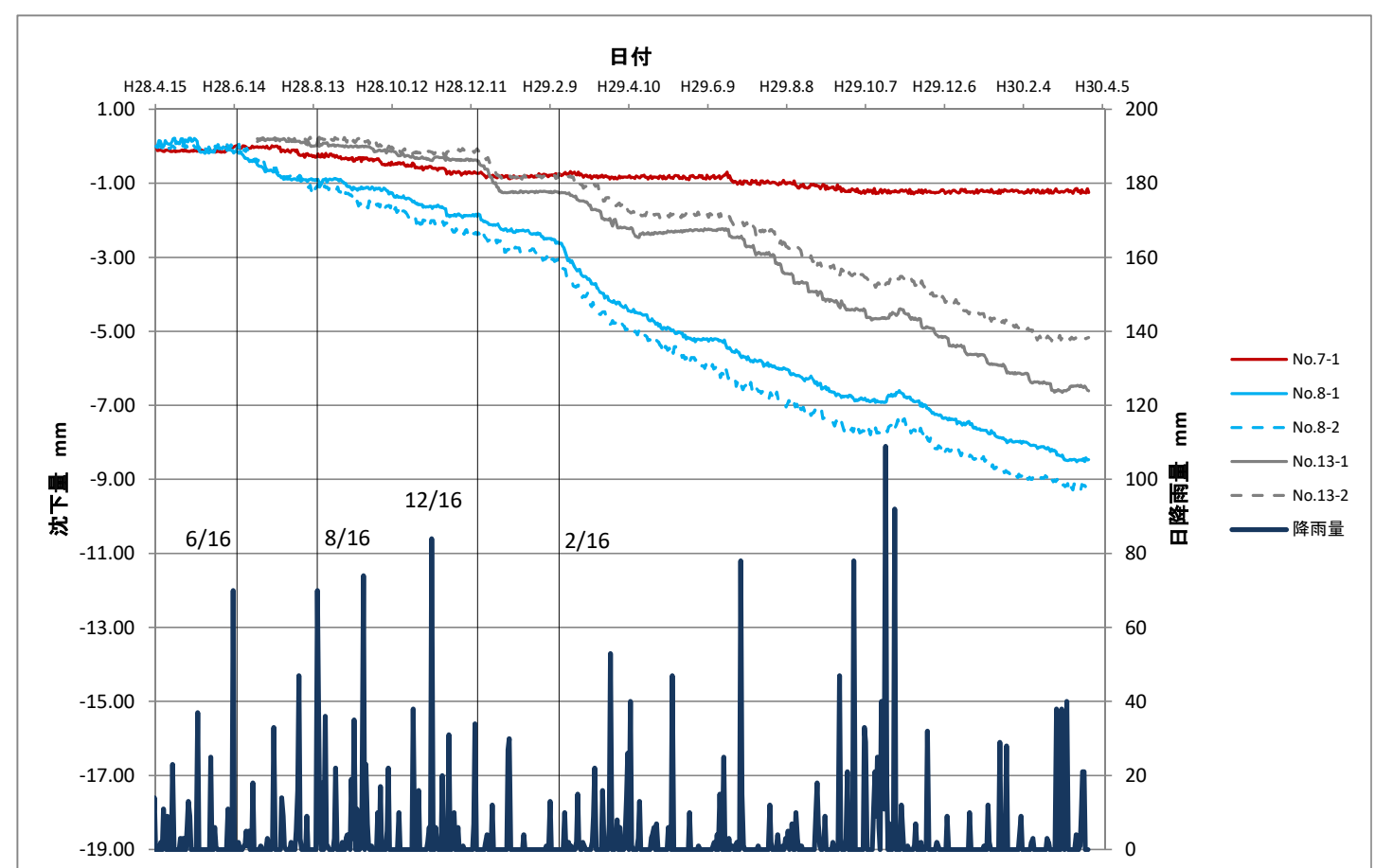
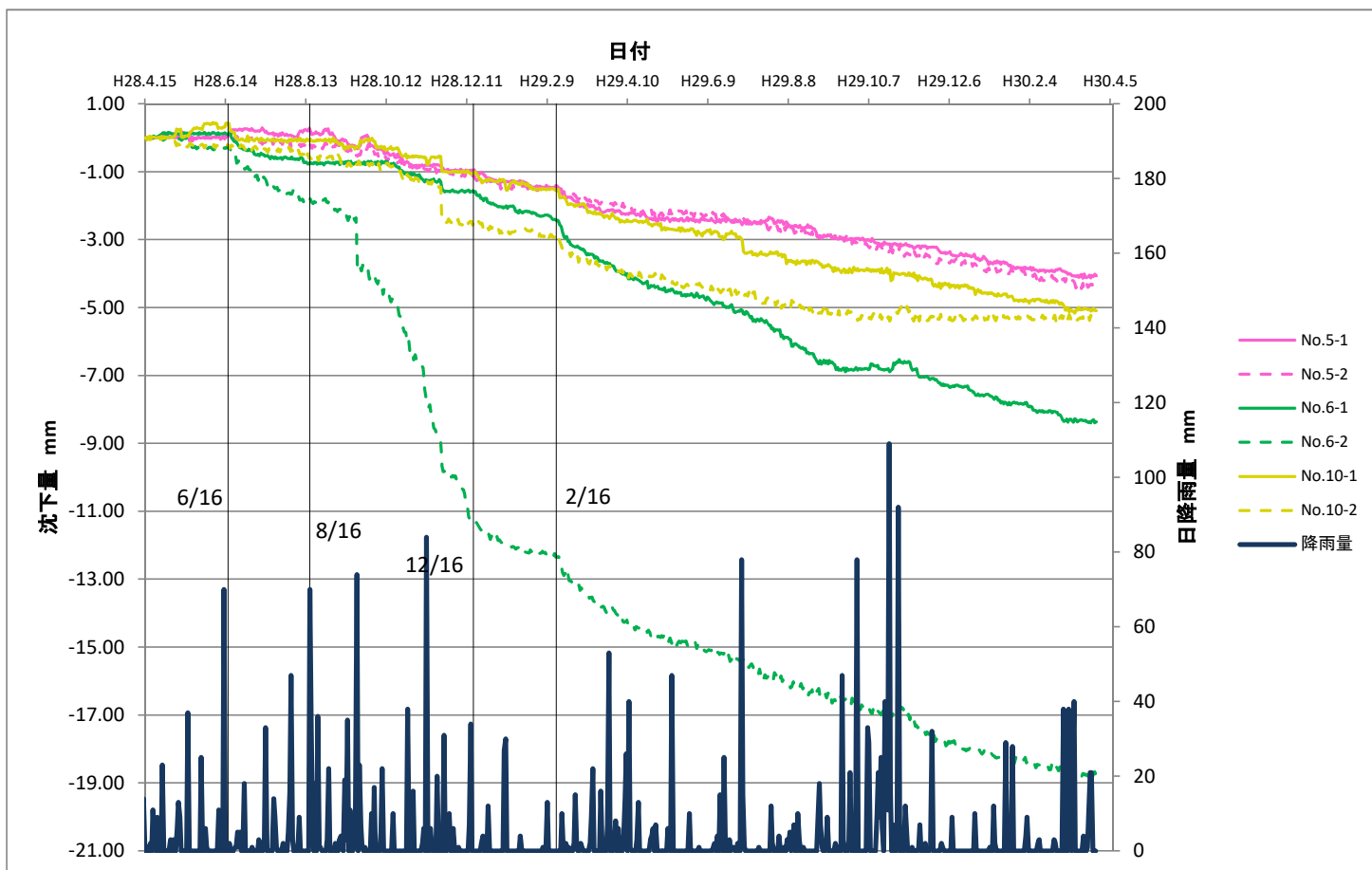
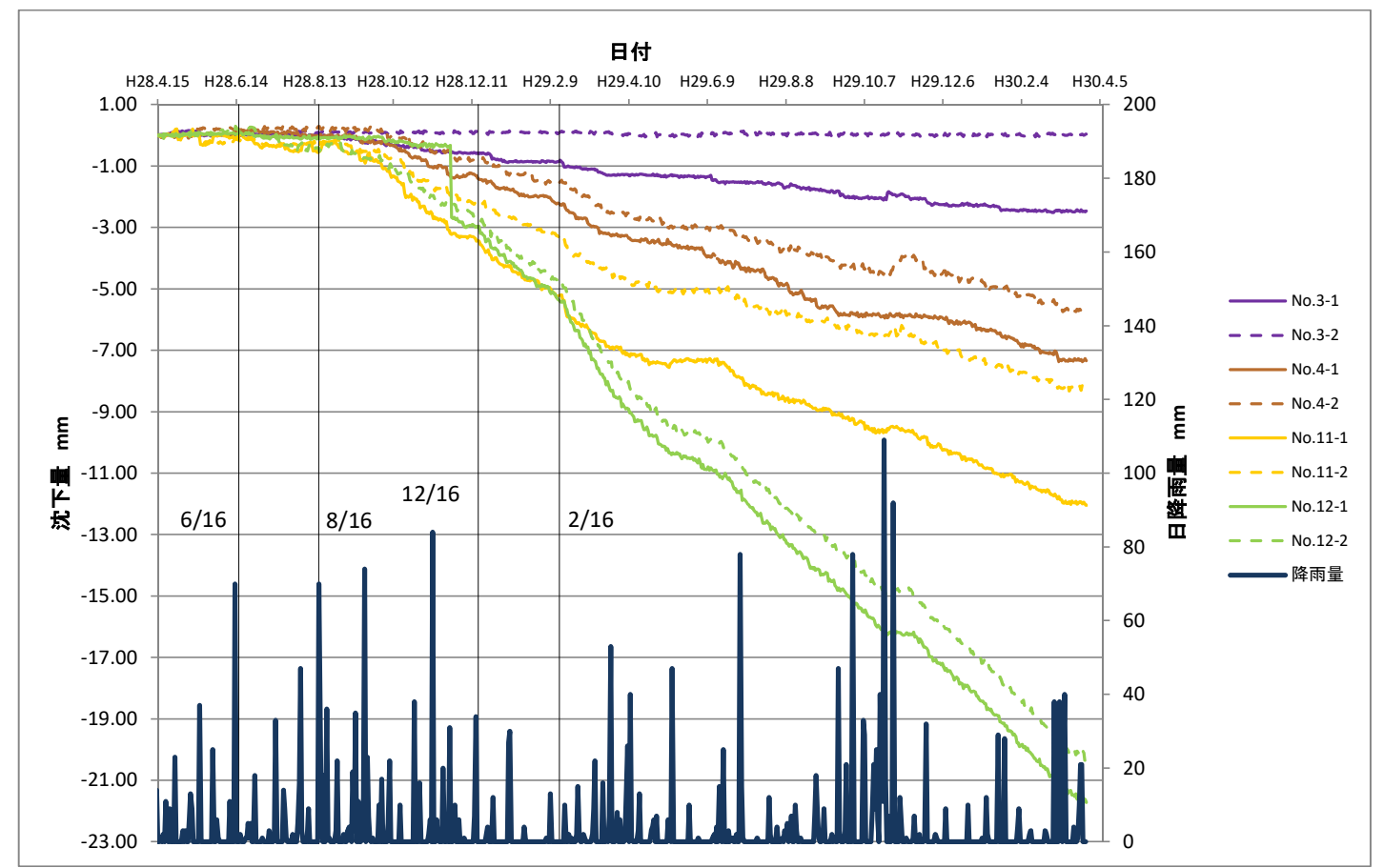
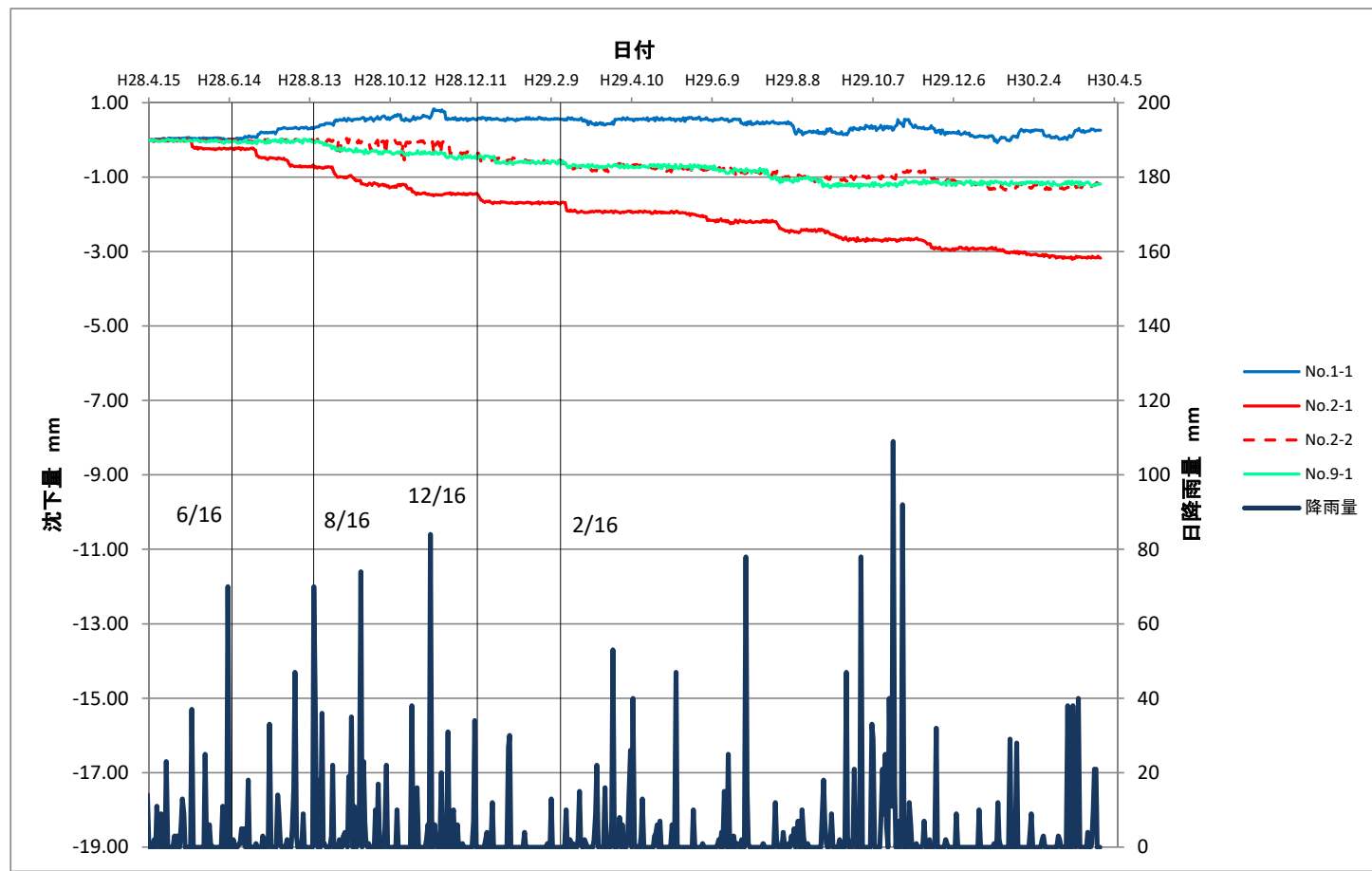


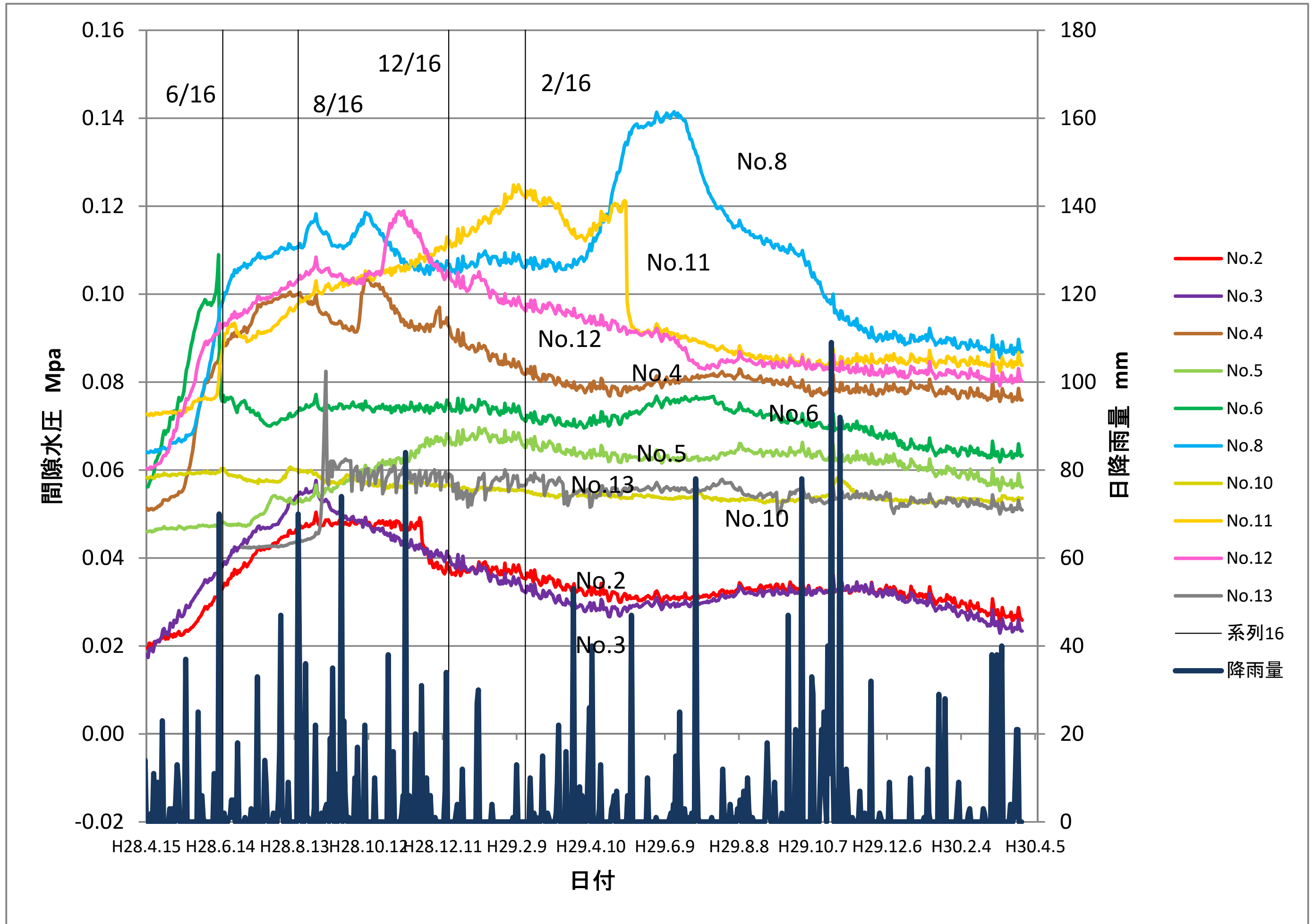


日付

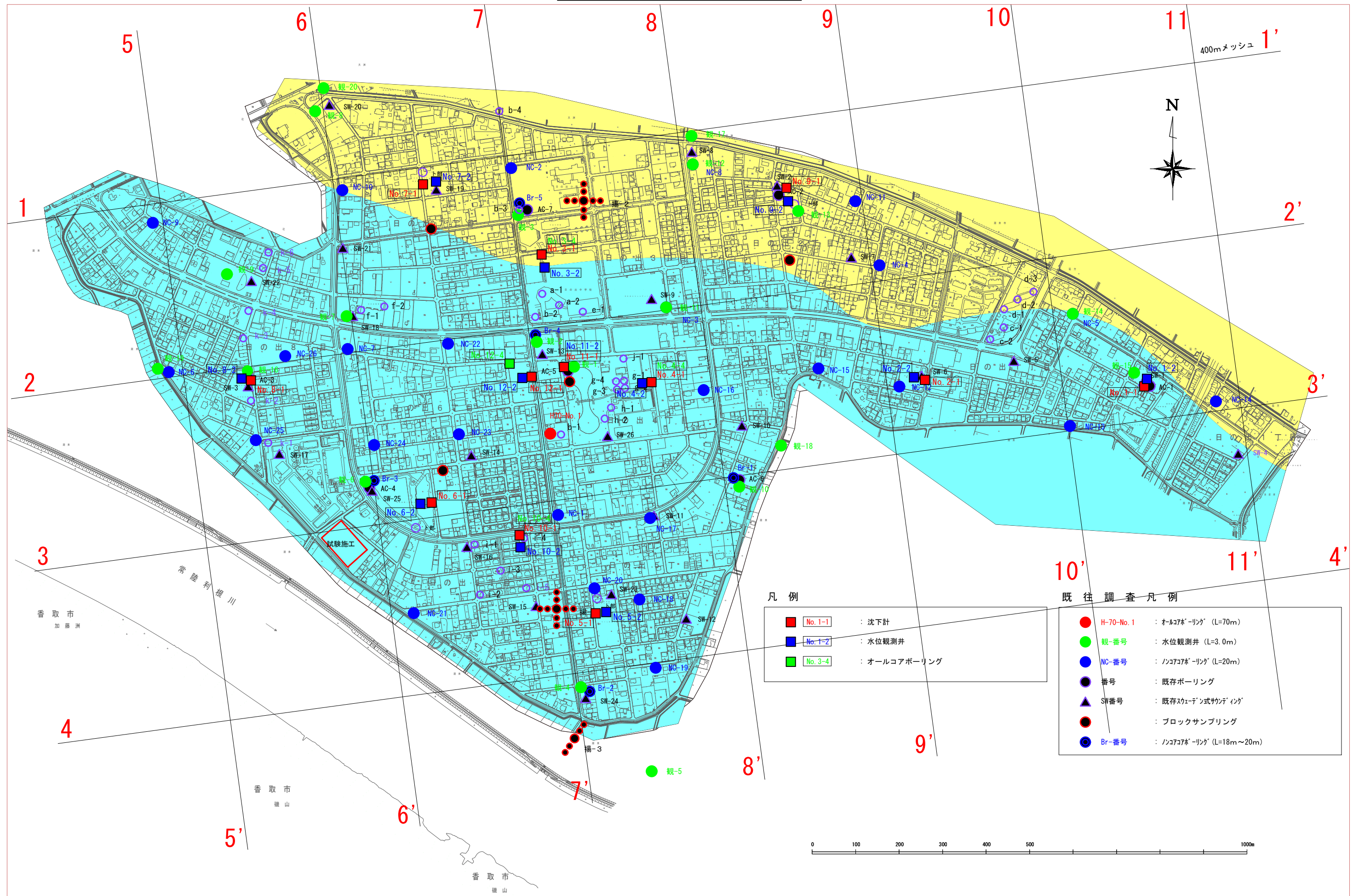
H28.4.15 H28.6.14 H28.8.13 H28.10.12 H28.12.11 H29.2.9 H29.4.10 H29.6.9 H29.8.8 H29.10.7 H29.12.6 H30.2.4 H30.4.5







地質調査位置図



400mメッシュ 1'

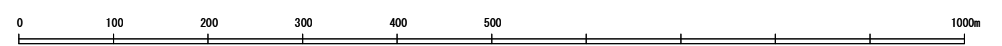


凡例

- No. 1-1 : 沈下計
- No. 1-2 : 水位観測井
- No. 3-4 : オールコアボーリング

既往調査凡例

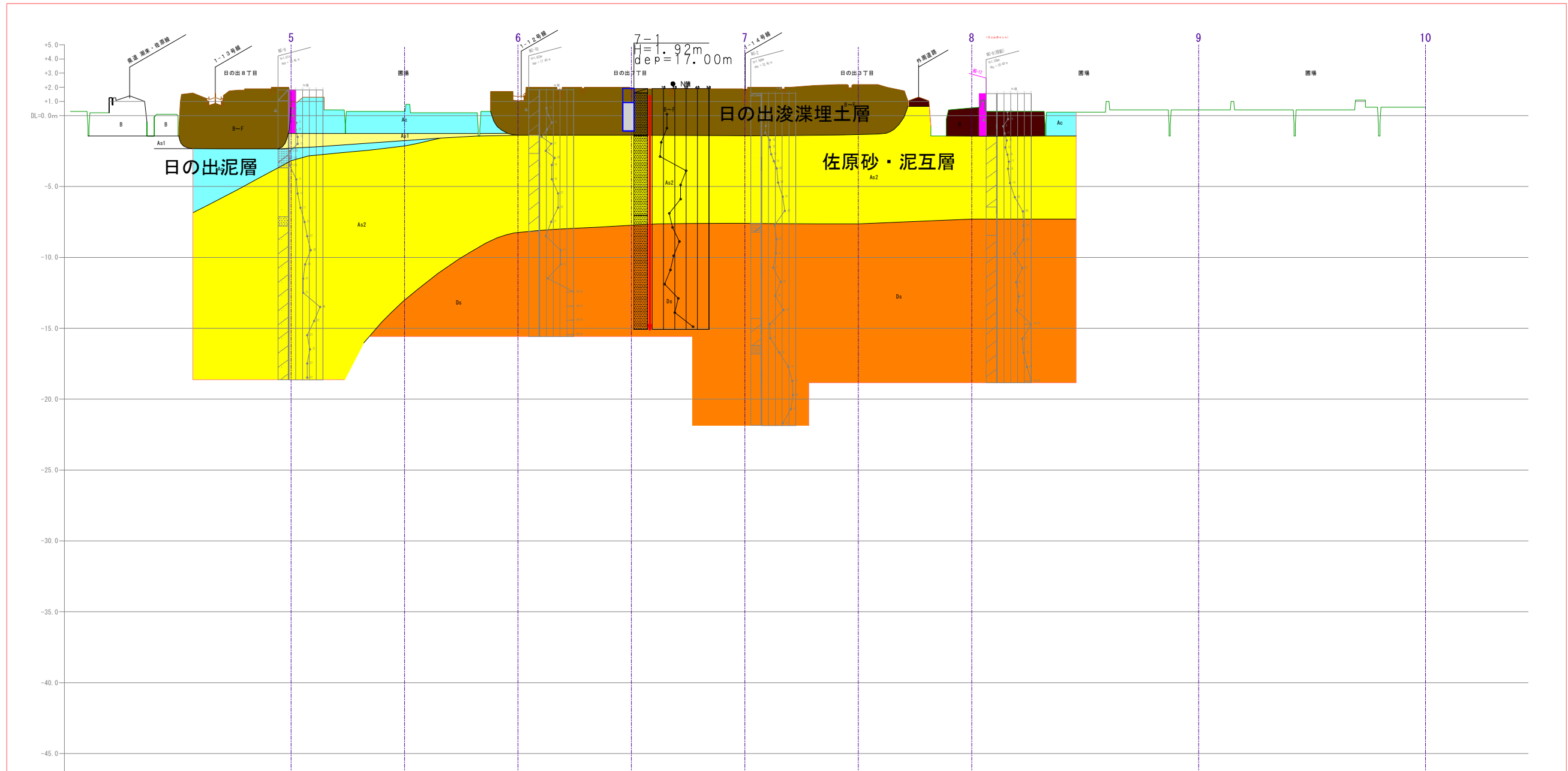
- H-70-No. 1 : オールコアボーリング (L=70m)
- 親-番号 : 水位観測井 (L=3.0m)
- NC-番号 : ノコアコアボーリング (L=20m)
- 番号 : 既存ボーリング
- ▲ SW番号 : 既存スウェーデン式サウンディング
- : ブロックサンプリング
- Br-番号 : ノコアコアボーリング (L=18m~20m)



潮来市日の出地区断面図

縮尺 V = 1 : 320
H = 1 : 8,000

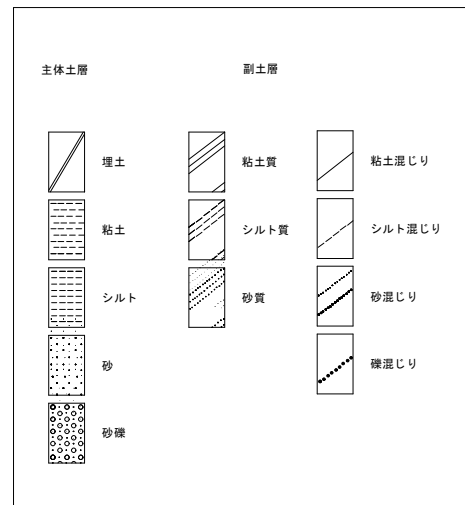
1-1'



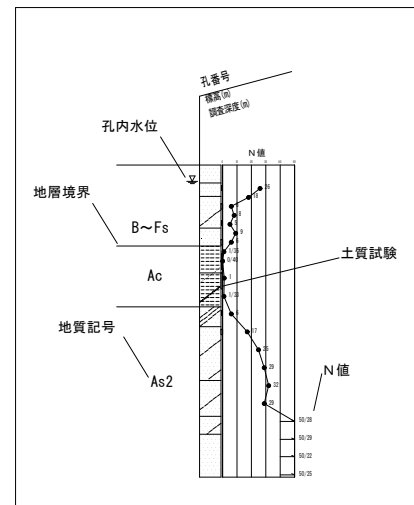
層序表

地質時代区分	地質名	地層記号	土層	N値 (平均値)	主な構成土質	層相等
現世	表土、埋土	B, F	砂質土 粘性土	1/35~10 (5.7)	細砂、粘土	土地利用に伴う農耕土等、堆、植物根を混入。色調は概ね褐色~灰褐色。
	埋土 (浚渫土)	B~F	砂質土	1/40~26 (12.1)	シルト混じり細砂 細砂	砂の粒子は全体に比較的均一~やや不均一。地下水位は深さで含水大位。貝殻所々小片点在。色調は概ね褐色~暗青灰。
第四紀	完新世 (沖積層)	As1	砂質土	2/35~19 (9.7)	シルト質細砂 シルト混じり細砂 細砂	砂の粒子は全体に比較的均一。含水中位~大位。所々炭植物を混入。色調は概ね褐色~暗青灰。
		Ac	粘性土	0 (自次)~4 (0.5)	シルト質シルト 砂質シルト	全体に均質なシルトで粘性强。含水中位~大位。非常に軟らかい。最上部は炭植物を含み、細砂層を挟む。層厚厚いと、貝殻片点在し、下部は概ね砂質~砂混じりシルトとなる。色調は概ね褐色~暗青灰。
			挟在砂質土	2~9 (4.2)	シルト質細砂	Ac層に伴うもので、砂の粒子は概ね均一。含水大位で全体に緩く、貝殻片の混入が多い。シルト分の含有が多く、一部は砂質シルトとの互層状。色調は概ね褐色~暗青灰。
		As2	砂質土	3~50 s.a (21.9)	シルト混じり細砂 細砂	砂粒子は比較的均一な細砂。一部中粒砂を含む。含水中位~大位。全体に貝殻小片点在。一部貝殻片を層状に挟む。層厚厚い場合、下部に浮石点在~薄層に認められる。全体に比較的締まる。色調は概ね褐色~暗青灰。一部で暗緑褐色。
更新世 中期~後期	下層群 石塔層		砂質土	9~50 s.a (26.4)	シルト混じり細砂 シルト質細砂 細砂	砂粒子は概ね均一。含水中位。所々シルト分多く、薄層状~ブロック状に含む。色調は概ね褐色~暗青灰。一部暗緑色。
			挟在粘性土	19~26 (21.3)	シルト 砂質シルト	Ds層に伴うもので、硬い。含水小位。粘性强。

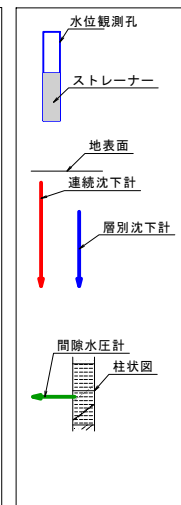
土質凡例



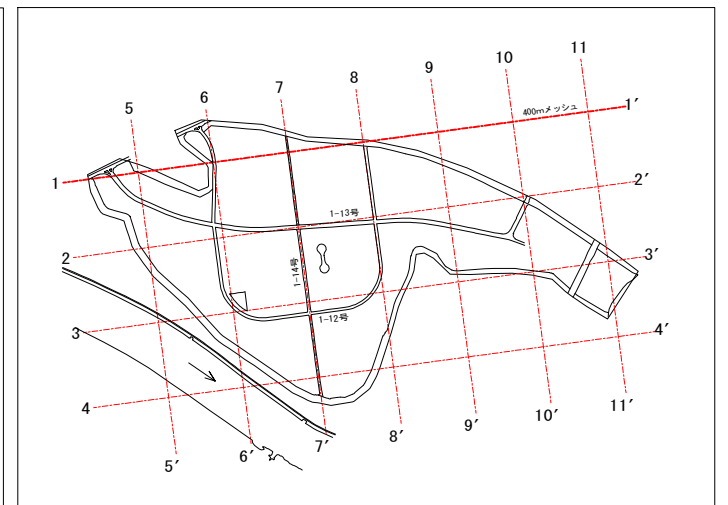
柱状図凡例



観測器凡例



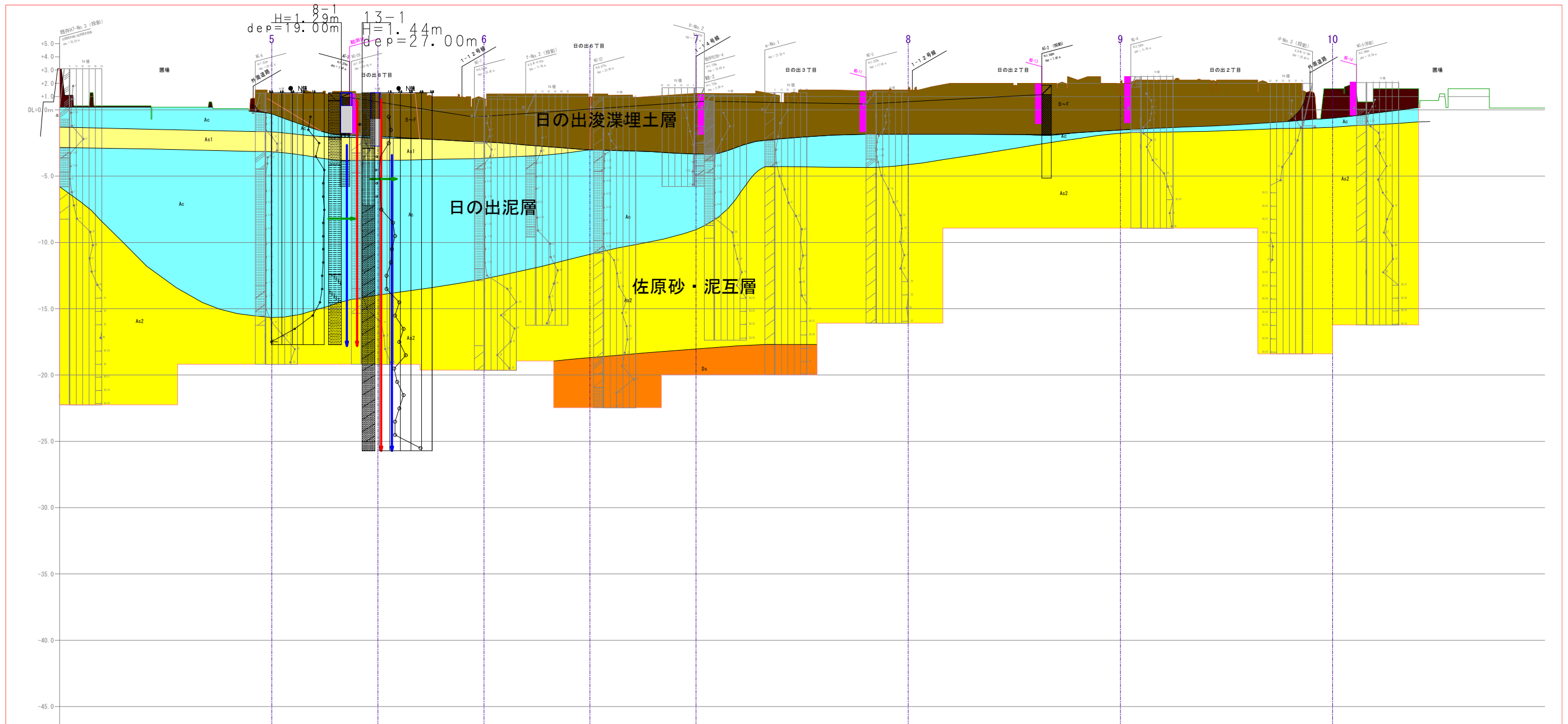
断面位置図



潮来市日の出地区断面図

縮尺 V = 1 : 320
H = 1 : 8,000

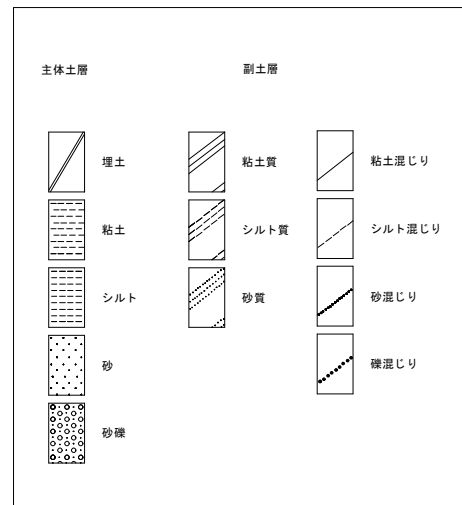
2-2'



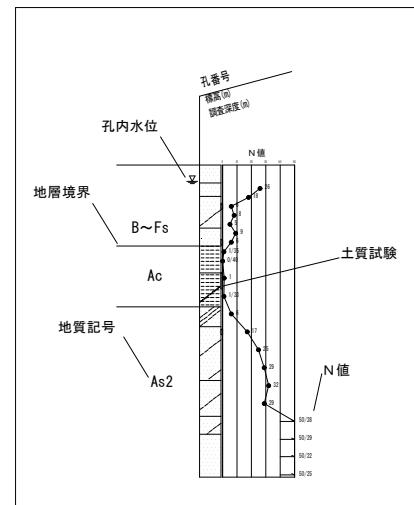
層序表

地質時代区分	地質名	地層記号	土層	N値 (平均値)	主な構成土質	層相等
現世	表土、埋土	B F	砂質土 粘性土	1/35~10 (5.7)	細砂、粘土	土地利用に伴う農耕土等、堆、植物根を混入。色調は概ね褐色~灰褐色。
	埋土 (浚渫土)	B F	砂質土	1/40~26 (12.1)	シルト混じり細砂 細砂	砂の粒子は全体に比較的均一~やや不均一。地下水位は深さで含水大位。貝殻所々小片点在。色調は概ね褐色~暗青灰。
第四紀	完新統 (沖積層)	As1	砂質土	2/35~19 (9.7)	シルト質細砂 シルト混じり細砂 細砂	砂の粒子は全体に比較的均一。含水中位~大位。所々農耕物を混入。色調は概ね褐色~暗青灰。
		Ac	粘性土	0(自次)~4 (0.5)	シルト	全体に均質なシルトで粘性強。含水中位~大位。非常に軟らかい。露上部は腐植物を含み、細砂層を挟む。層厚厚いと、貝殻片点在し、下部は細砂を混入し砂質~砂混じりシルトとなる。色調は概ね褐色~暗青灰。
			挟在砂質土	2~9 (4.2)	シルト質細砂	Ac層に伴うもので、砂の粒子は概ね均一。含水大位で全体に緩く、貝殻片の混入が多い。シルト分の含有が多く、一部は砂質シルトとの互層状。色調は概ね褐色~暗青灰。
		As2	砂質土	3~50 s.a (21.9)	シルト混じり細砂 細砂	砂粒子は比較的均一な細砂。一部中粒砂を含む。含水中位~大位。全体に貝殻小片点在。一部貝殻片を層状に挟む。層厚厚いと、下部に浮石点在~薄層に認められる。全体に比較的緩まる。色調は概ね褐色~暗青灰。一部で暗緑褐色。
更新世 中期~後期	下更新群 石碕層	Bs	砂質土	9~50 s.a (26.4)	シルト混じり細砂 シルト質細砂 細砂	砂粒子は概ね均一な細砂。含水中位。所々シルト分多く、薄層状~ブロック状に含む。色調は概ね褐色~暗青灰。一部暗緑褐色。
			挟在粘性土	19~26 (21.3)	シルト 砂質シルト	Bs層に伴うもので、硬い。含水小位。粘性弱。

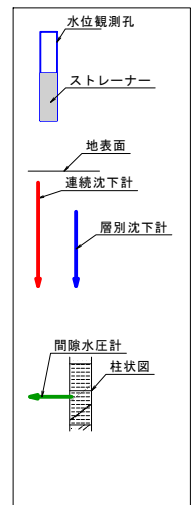
土質凡例



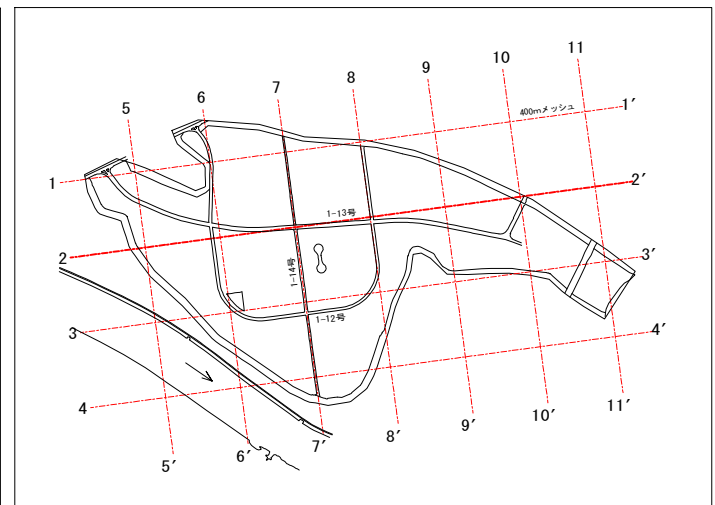
柱状図凡例



観測機器凡例



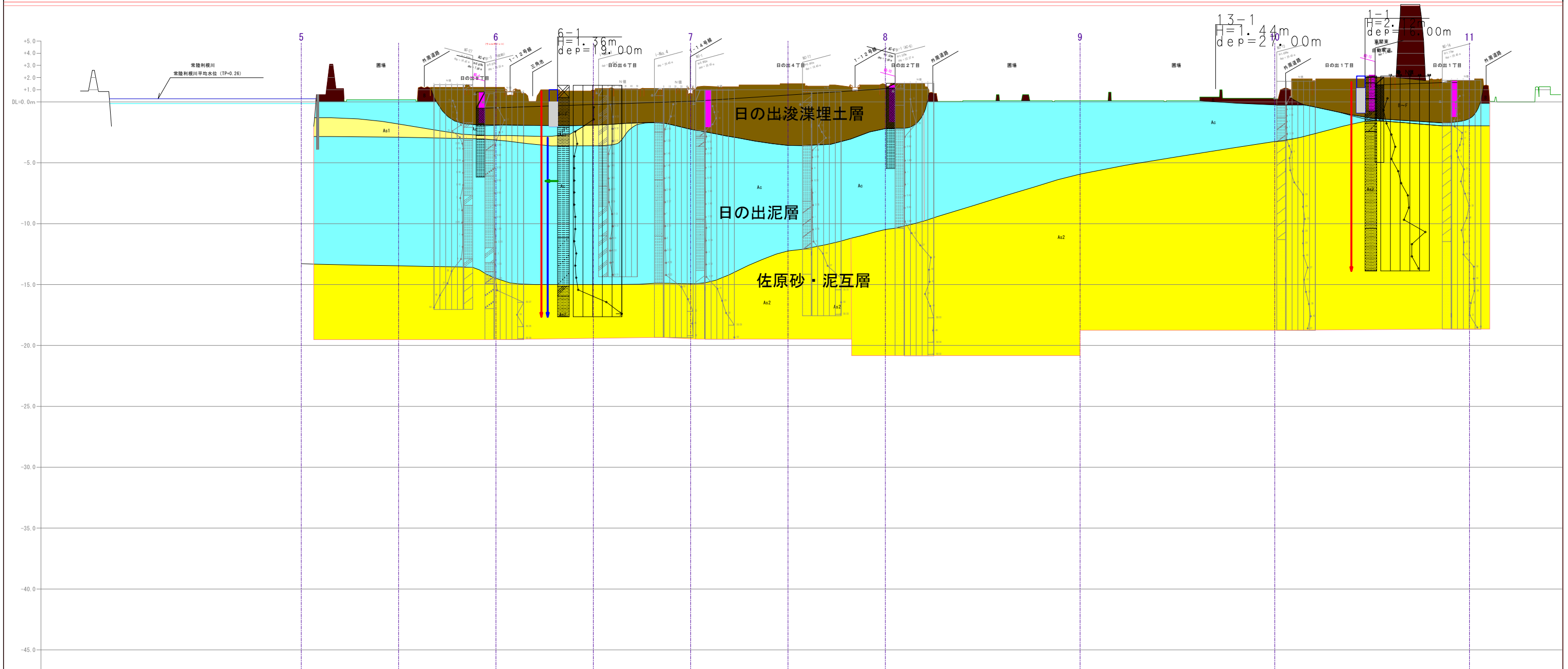
断面位置図



潮来市日の出地区断面図

縮尺 V = 1 : 320
H = 1 : 8,000

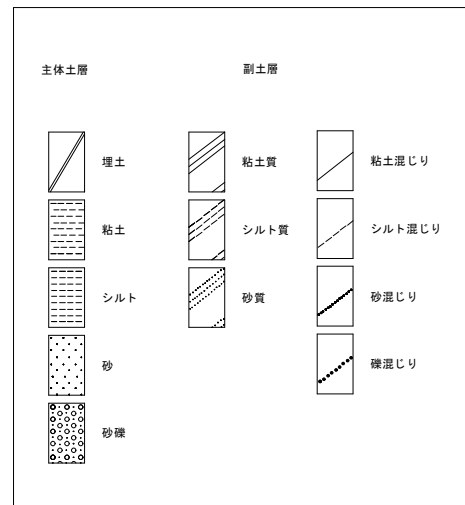
3-3'



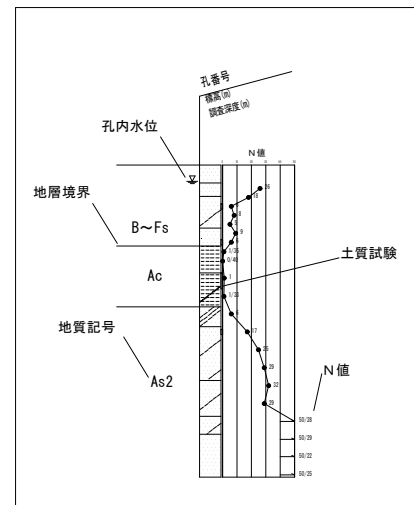
層序表

地質時代区分	地質名	地層記号	土層	N値 (平均値)	主な構成土質	層相等
現世	表土、堆土	B F	砂質土 粘性土	1/35~10 (5.7)	細砂、粘土	土地利用に伴う表層土等、堆、植物根を混入。 色調は概ね褐色~灰褐色。
	埋土 (浚渫土)		砂質土	1/40~26 (12.1)	シルト混じり細砂 細砂	砂の粒子は全体に比較的均一~やや不均一。地下水位は深さで含水大位 異状所々小片点在。色調は概ね褐色~暗青灰。
第四紀	完新世 (沖積層)	As1	砂質土	2/35~19 (9.7)	シルト質細砂 シルト混じり細砂 細砂	砂の粒子は全体に比較的均一。含水中位~大位。 所々炭植物を混入。色調は概ね褐色~暗青灰。
		Ac	粘性土	0(自次)~4 (0.5)	シルト 砂質シルト	全体に均質なシルトで粘性強。含水中位~大位。 非常に軟らかい。最上部は炭植物を含み、細砂層を挟む。 層厚厚いと、異状片点在し、下部は微細砂を含み砂質~砂混じりシルトとなる。 色調は概ね褐色~暗青灰。
			挟在 砂質土	2~9 (4.2)	シルト質細砂	Ac層に伴うもので、砂の粒子は概ね均一。 含水大位で全体に緩く、異状片の混入多い。 シルト分の含有が多く、一部は砂質シルトとの互層状。色調は概ね褐色~暗青灰。
			砂質土	3~50 s.a (21.9)	シルト混じり細砂 細砂	砂粒子は比較的均一な細砂。一部中粒砂を含む。含水中位~大位。 全体に異状小片点在。一部で異状片を層状に挟む。 層厚厚いと、下部に浮石点在~薄層に認められる。全体に比較的締まる。 色調は概ね褐色~暗青灰。一部で暗緑褐色。
更新世 中期~後期	下総層群 石碕層	As2	砂質土	9~50 s.a (26.4)	シルト混じり細砂 シルト質細砂 細砂	砂粒子は概ね均一。含水中位。 所々シルト分多く、薄層状~ブロック状に含む。 色調は概ね褐色~暗青灰。一部暗緑褐色。
			挟在 粘性土	19~26 (21.3)	シルト 砂質シルト	Ds層に伴うもので、硬い。 含水小位、粘性弱。

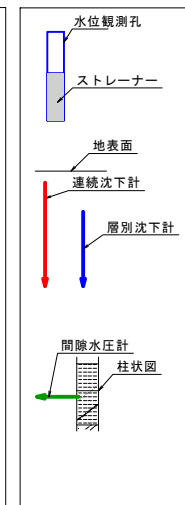
土質凡例



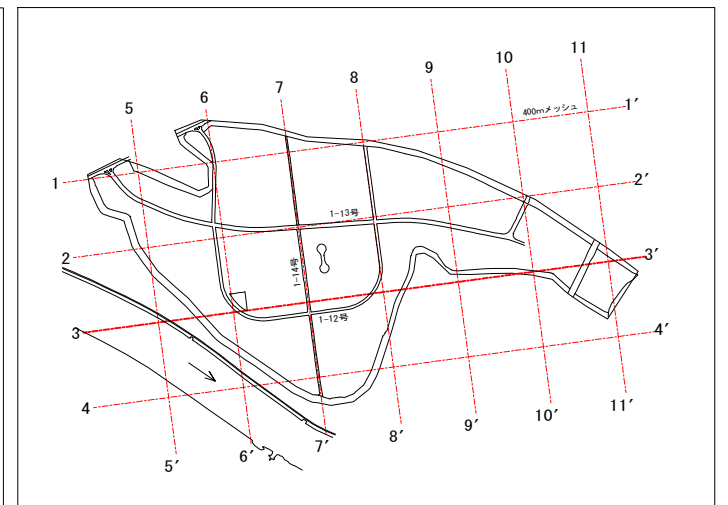
柱状図凡例



観測機器凡例



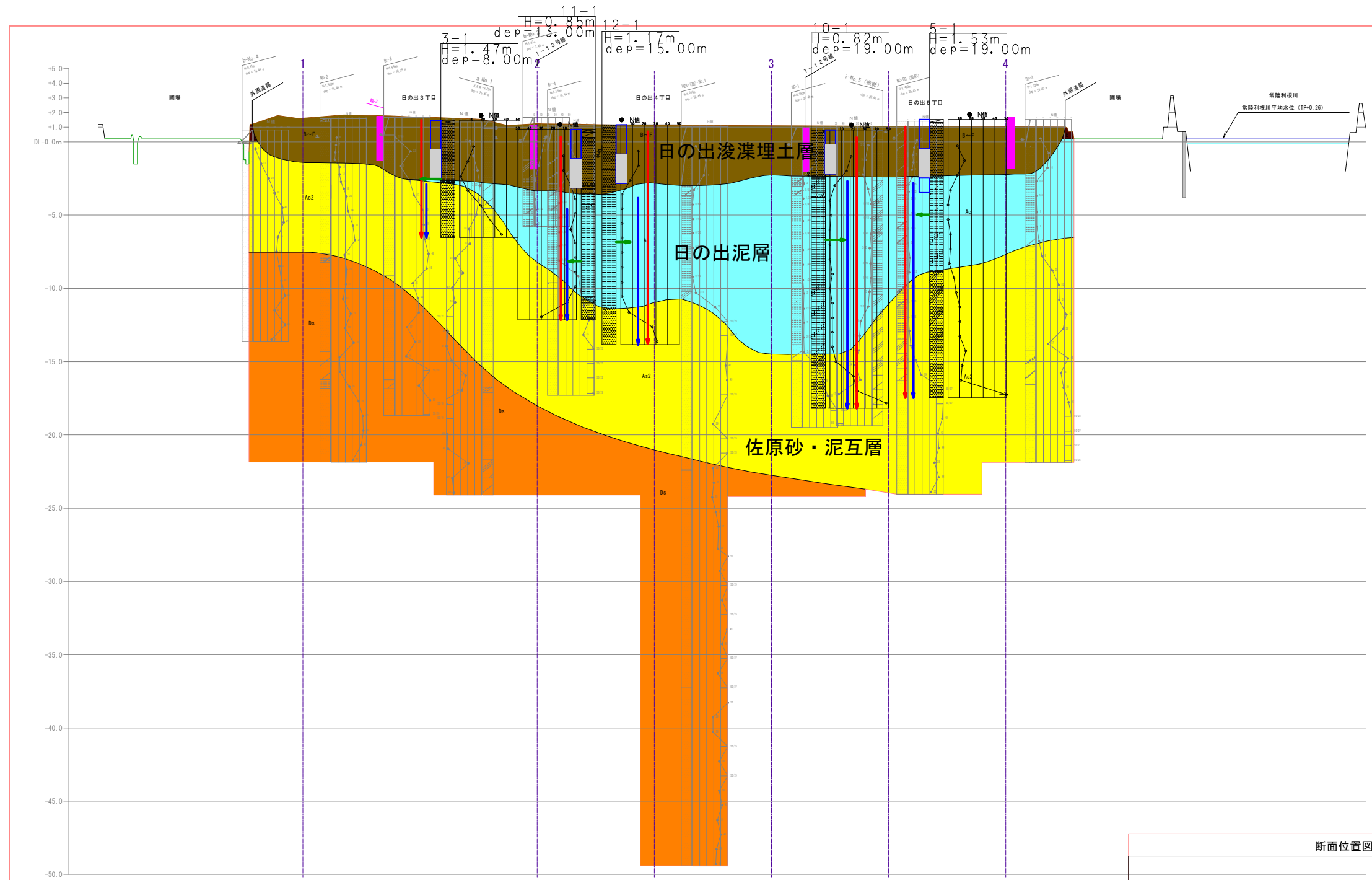
断面位置図



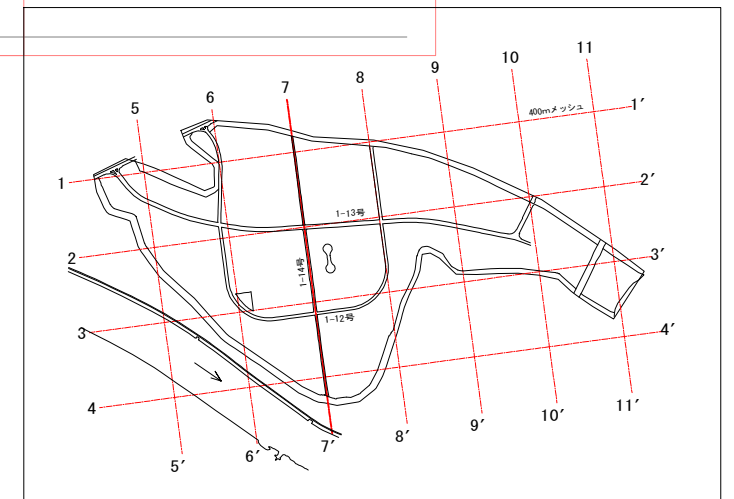
潮来市日の出地区断面図

縮尺 V = 1 : 320
H = 1 : 8,000

7-7'



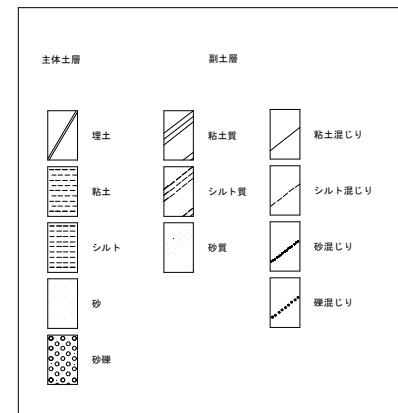
断面位置図



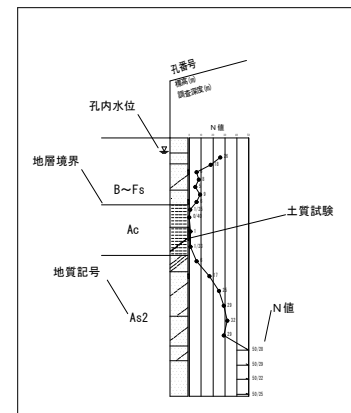
層序表

地質時代区分	地質名	地質記号	土層	N値 (平均値)	主な構成土質	層厚等
最新世	黄土・埋土	B-Fs	砂質土 粘質土	1.25~10 (5.7)	細砂、粘土	土地利用に伴う埋土層等。雑、雑物を混入。 色調は概ね黄褐色。
	埋土 (砂埋土)	B-Fs	砂質土	1.40~28 (12.1)	シルト混じり細砂 細砂	砂の粒子は全体的に比較的均一。やや不均一。地下水位は深さで水位変動 異なり小水点あり。色調は概ね黄褐色。
第四紀	完新世 (沖積層)	As1	砂質土	2.25~19 (9.7)	シルト質細砂 シルト混じり細砂 細砂	砂の粒子は全体的に比較的均一。全体的に中～大粒。 所々異種物を混入。色調は概ね黄褐色。
		Ac	粘性土	0 (0.2)~4 (0.5)	シルト 砂質シルト	全層に均質なシルトで粘性强。含水率中～大粒。 下部に粘り強い。最上層は粘り強さ減少。細砂混入層あり。 層厚薄いと、異種物混入。下部は粘り強さを失い砂質～砂混じりシルトとなる。 色調は概ね黄褐色。
		As2	砂質土	2~4 (4.2)	シルト質細砂	粘りに伴うもので、砂の粒子は細かく均一。 含水率中～大粒。異種物の混入が多い。 シルト分の含有率多く、一部は砂質シルトとの互層状。色調は概ね黄褐色。
		As2	砂質土	2~50 m (21.3)	シルト混じり細砂 細砂	砂の粒子は比較的均一な細砂。一部中粒砂を含む。含水率中～大粒。 全層に均質な中粒砂。一部で異種物を混入。 層厚薄いと、異種物混入。下部は粘り強さを失い砂質～砂混じりシルトとなる。 色調は概ね黄褐色。
更新世 中～後期	下層埋土 石礫層	Bs	砂質土 粘性土	9~50 m (26.4) 19~26 (21.3)	シルト混じり細砂 シルト質細砂 細砂 シルト 砂質シルト	砂の粒子は概ね均一。含水率中。 所々シルト多量。層厚薄～ブロック状に混む。 色調は概ね黄褐色～黄褐色。一部黄褐色。 粘りに伴うもので、粘り。 含水率小粒、粘性質。

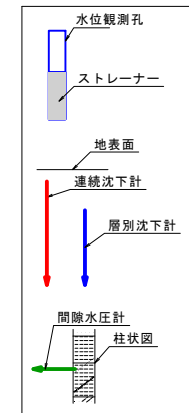
土質凡例



柱状図凡例



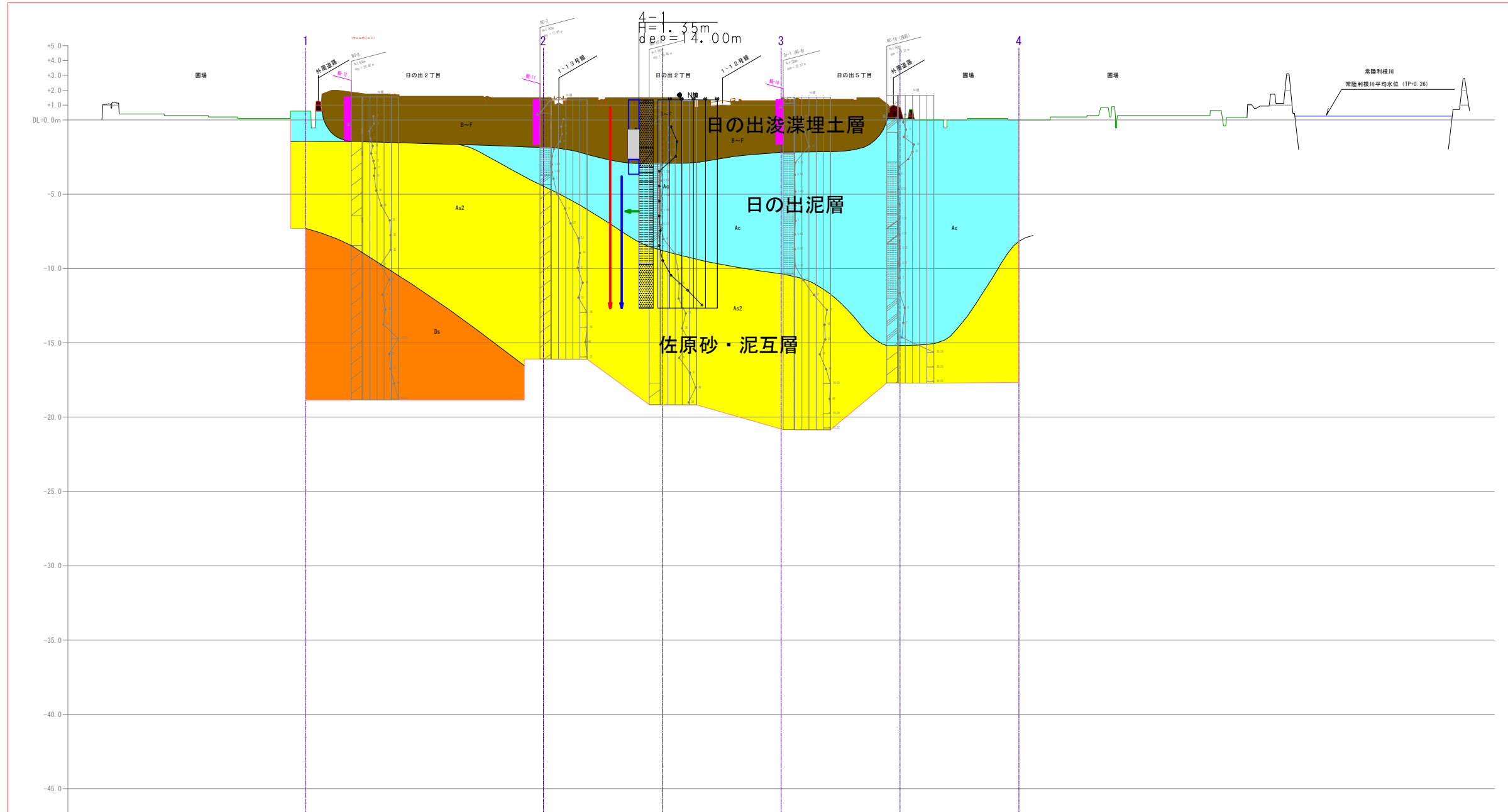
観測機器凡例



潮来市日の出地区断面図

縮尺 V = 1 : 320
H = 1 : 8,000

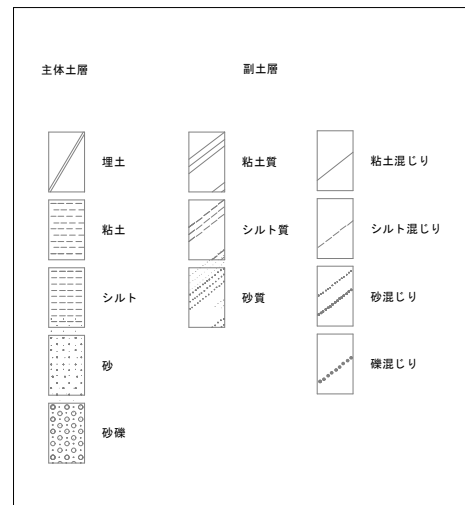
8-8'



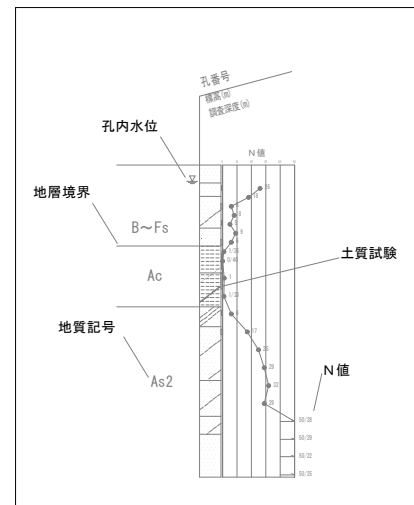
層序表

地質時代区分	地質名	地層記号	土層	N値 (平均値)	主な構成土質	層相等
現世	表土、埋土	B F	砂質土 粘性土	1/35~10 (5.7)	細砂、粘土	土地利用に伴う農耕土等、堆、植物根を混入。色調は概ね褐色~灰褐色。
	埋土 (埋戻土)		砂質土	1/40~26 (12.1)	シルト混じり細砂 細砂	砂の粒子は全体に比較的均一~やや不均一。地下水位以下で含水大位。貝殻所々小片点在。色調は概ね褐色~暗青灰。
第四紀	完新世 (沖積層)	As1	砂質土	2/35~19 (9.7)	シルト質細砂 シルト混じり細砂 細砂	砂の粒子は全体に比較的均一。含水中位~大位。所々炭植物を混入。色調は概ね褐色~暗青灰。
			粘性土	0(自次)~4 (0.5)	シルト 砂質シルト	全体に均質なシルトで粘性強。含水中位~大位。非常に軟らかい。最上部は炭植物を含み、細砂層を挟む。層厚厚いと、貝殻片点在し、下部は微細砂を含み砂質~砂混じりシルトとなる。色調は概ね褐色~暗青灰。
			挟在砂質土	2~9 (4.2)	シルト質細砂	As層に伴うもので、砂の粒子は概ね均一。含水大位で全体に緩く、貝殻片の混入多い。シルト分の含有が多く、一部は砂質シルトとの互層状。色調は概ね褐色~暗青灰。
			砂質土	3~50 (21.9)	シルト混じり細砂 細砂	砂粒子は比較的均一な細砂。一部中粒砂を含む。含水中位~大位。全体に貝殻小片点在。一部で貝殻片を層状に挟む。層厚厚い場合、下部に浮石点在~薄層に認められる。全体に比較的締まる。色調は概ね褐色~暗青灰。一部で暗緑褐色。
更新世 中期~後期	下総層群 石崎層	Ds	砂質土	9~50 (26.4)	シルト混じり細砂 シルト質細砂 細砂	砂粒子は概ね均一。含水中位。所々シルト分多く、薄層状~ブロック状に含む。色調は概ね褐色~暗青灰。一部暗緑色。
			挟在粘性土	19~26 (21.3)	シルト 砂質シルト	Ds層に伴うもので、硬い。含水小位。粘性弱。

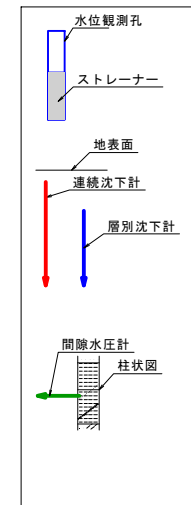
土質凡例



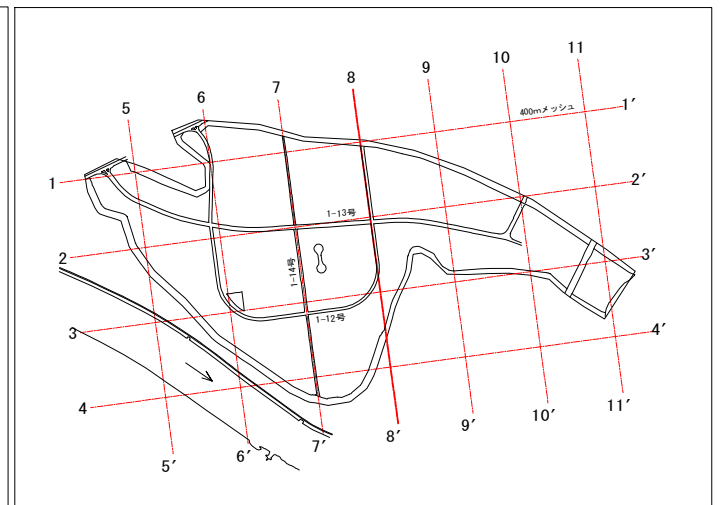
柱状図凡例



観測機器凡例



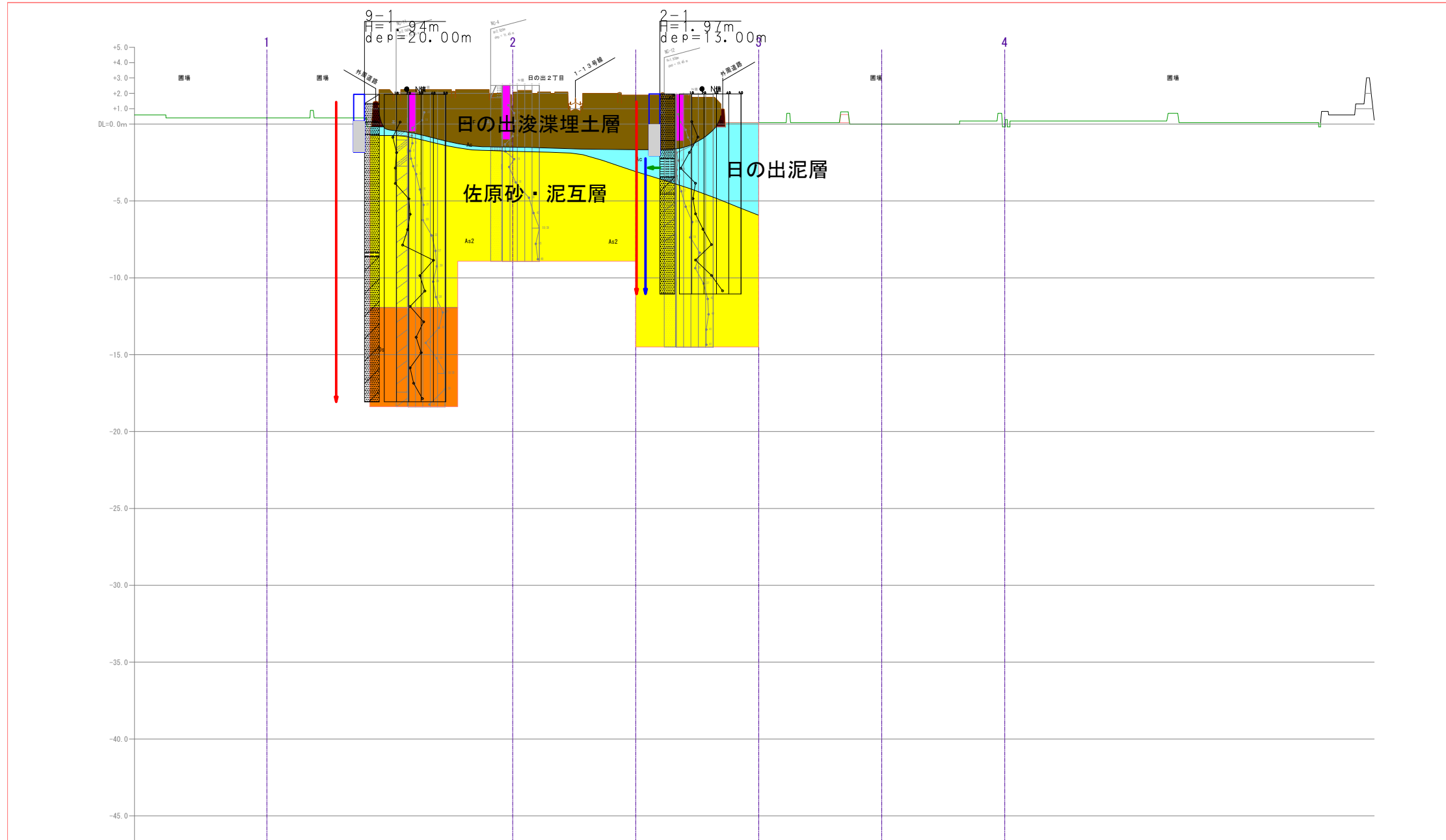
断面位置図



潮来市日の出地区断面図

縮尺 V = 1 : 320
H = 1 : 8,000

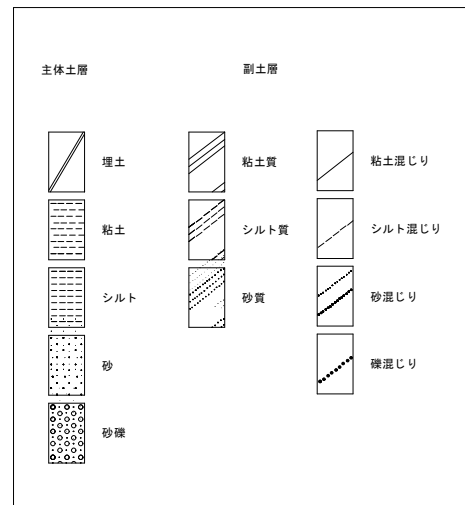
9-9'



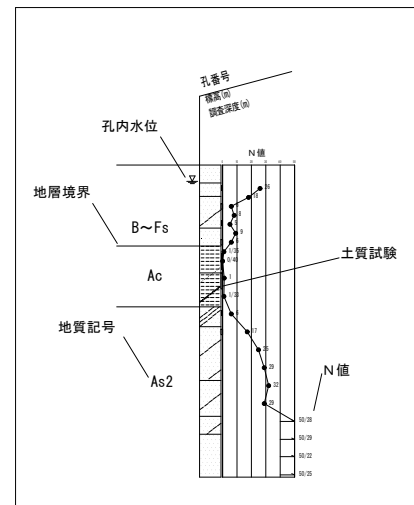
層序表

地質時代区分	地質名	地層記号	土層	N値 (平均値)	主な構成土質	層相等
現世	表土、埋土	B F	砂質土 粘性土	1/35~10 (5.7)	細砂、粘土	土地利用に伴う表層土等、堆積物を混入。色調は概ね褐色~灰褐色。
	埋土 (埋戻土)	B F	砂質土	1/40~26 (12.1)	シルト混じり細砂 細砂	砂の粒子は全体に比較的均一~やや不均一。地下水位は深さで含水大位。長径所々小片点在。色調は概ね褐色~暗青灰。
第四紀	完新統 (沖積層)	As1	砂質土	2/35~19 (9.7)	シルト質細砂 シルト混じり細砂 細砂	砂の粒子は全体に比較的均一。含水は中位~大位。所々炭植物を混入。色調は概ね褐色~暗青灰。
		Ac	粘性土	0(自次)~4 (0.5)	シルト 砂質シルト	全体に均質なシルトで粘性強。含水中位~大位。非常に軟らかい。最上部は炭植物を含み、細砂層を挟む。層厚厚いと、長径片点在し、下部は微細砂を含み砂質~砂混じりシルトとなる。色調は概ね褐色~暗青灰。
			挟在砂質土	2~9 (4.2)	シルト質細砂	Ac層に伴うもので、砂の粒子は概ね均一。含水大位で全体に緩く、長径片の混入が多い。シルト分の含有が多く、一部は砂質シルトとの互層状。色調は概ね褐色~暗青灰。
		As2	砂質土	3~50 s.a (21.9)	シルト混じり細砂 細砂	砂粒子は比較的均一な細砂。一部中粒砂を含む。含水中位~大位。全体に長径小片点在。一部で長径片を層状に挟む。層厚厚いと、下部に浮石点在~層厚に認められる。全体に比較的締まる。色調は概ね褐色~暗青灰。一部で暗緑褐色。
更新世 中期~後期	下総層群 石碕層	Ds	砂質土	9~50 s.a (26.4)	シルト混じり細砂 シルト質細砂 細砂	砂粒子は概ね均一。含水中位。所々シルト分多く、薄層状~ブロック状に含む。色調は概ね褐色~暗青灰。一部暗緑褐色。
			挟在粘性土	19~26 (21.3)	シルト 砂質シルト	Ds層に伴うもので、硬い。含水小位。粘性弱。

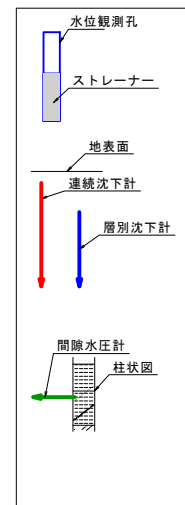
土質凡例



柱状図凡例



観測機器凡例



断面位置図

